



7 มิถุนายน 2556

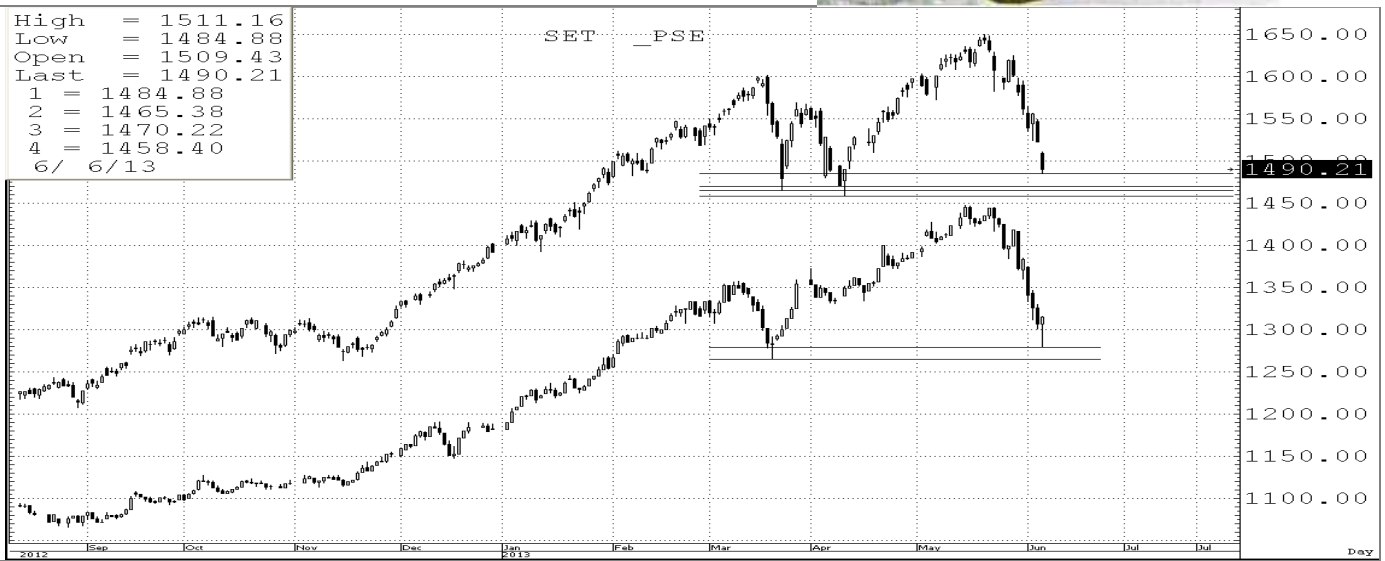
Fusion Analysis

นักวิเคราะห์: กมลชัย พลอินทวงศ์
 เลขทะเบียนนักวิเคราะห์: 18239
 Tel. (662) 801 9100 ต่อ 9341
 Kamolchai@trinitythai.com



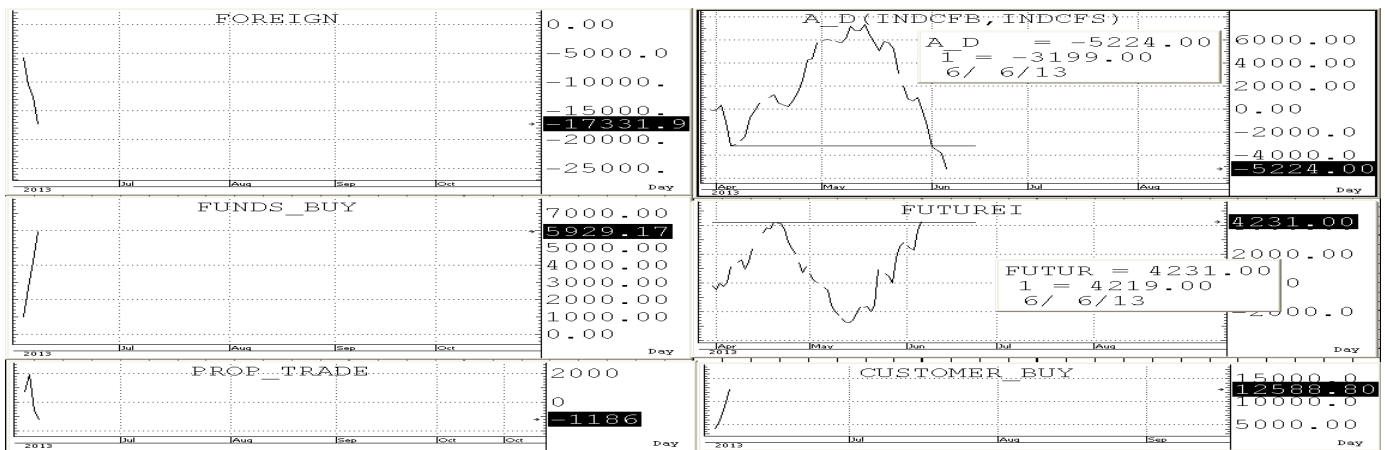
โอบ
 เลี้ยว
 กักขัง

Market Sense



SET INDEX 1,490.21 Volume 68,646 ล้านบาท

ดัชนีเปิด Gap กระโดดดิ่งลงมาต่ออีกวัน(ลงจาก HIGH มา165จุดแล้วนะ)โดยลงมาทำ Low ของวันแถวๆ S ถัดไปที่ให้ไว้ตรง 1484 ก่อนจะดิ่งกลับขึ้นมาในตอนเปิดจากการดึงราคา ADVANC, BBL & PTT ขึ้นมาแต่ก็ยังมีอาจพื้นกลับขึ้นมาเย็นปิดเหนือ EMA (10) ได้ จึงยังคงภาพเชิงลบในช่วงสั้น ๆ ต่อจนกว่าจะสามารถกลับขึ้นมาปิดเหนือ 1,557 ได้ใหม่เสียก่อน โดยมี s ล้วนๆที่ 1,477+/-5 ก่อนส่วน S ถัดไปก็อยู่แถวๆ Uptrend line ตรง 1,462 +/-5 โดย r ล้วนๆ ก็ถูกปรับลงมาแถวๆ Gap & WMA(25) ตรง 1,511-1,522 ก่อนส่วน R ถัดไปก็อยู่ที่ DMA (5) ตรง 1,535+/-5



บริษัทหลักทรัพย์ ทรินิตี้ จำกัด, 179 อาคารบางกอก ซิตี้ ทาวเวอร์ ชั้น 25-26, 29 ถนนสาทรใต้ เขตสาทร กรุงเทพฯ 10120 โทรศัพท์ 0-2801-9100 โทรสาร. 0-2343-9681

รายงานฉบับนี้จัดทำขึ้นโดยข้อมูลที่ปรากฏและเชื่อว่าเป็นที่น่าเชื่อถือได้แต่ไม่เป็นการยืนยันความถูกต้องและความสมบูรณ์ของข้อมูลนั้นๆ โดยบริษัทหลักทรัพย์ ทรินิตี้ จำกัด ผู้จัดทำขอสงวนสิทธิ์ในการเปลี่ยนแปลงความเห็นหรือประมาณการต่างๆ ที่ปรากฏในรายงานฉบับนี้โดยไม่แจ้งล่วงหน้า รายงานฉบับนี้มิได้วัตถุประสงค์เพื่อใช้ประกอบการตัดสินใจของนักลงทุน โดยไม่ได้เป็นการชี้นำหรือชักชวนให้ นักลงทุนทำการซื้อหรือขาย หลักทรัพย์ หรือตราสารทางการเงินใดๆ ที่ปรากฏในรายงาน



SHORT-TERM TRADING

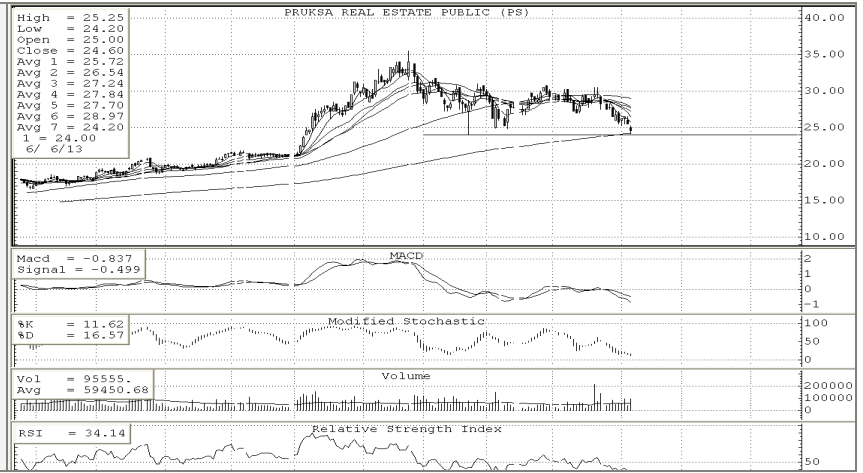
JAS	Trading buy	ปิด: 7.7	แนวรับ: 7.6-7.2	แนวต้าน: 8.0-8.4
------------	--------------------	-----------------	------------------------	-------------------------

ราคากำลังพยายามตั้งฐานแถวๆแนวรับของ MAV ระยะยาวใน Oversold area อยู่โดยเฉพาะ หากไม่หลุดแนวรับที่ 7.15ลงมาให้ STOPLOSS ก็จะมีหวังอยู่และทำให้ Trading ใน Wave rebound สั้นๆได้



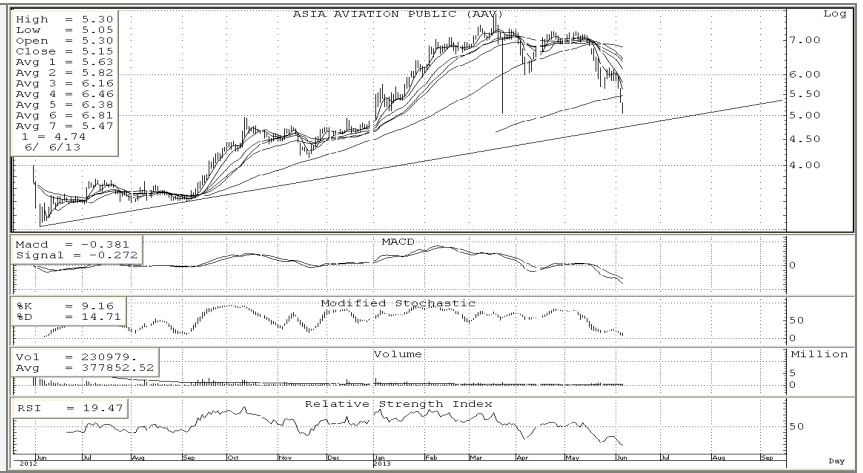
PS	Trading buy	ปิด: 24.6	แนวรับ: 24.4-24.0	แนวต้าน: 25.5-26.0
-----------	--------------------	------------------	--------------------------	---------------------------

ราคากำลังพยายามตั้งฐานแถวๆแนวรับของ DMA(200) ใน Oversold area อยู่โดยเฉพาะ หากไม่หลุดแนวรับที่ 24 ลงมาให้ STOPLOSS ก็จะมีหวังอยู่และทำให้ Trading ใน Wave rebound สั้นๆได้



AAV	Trading buy	ปิด: 5.15	แนวรับ: 5.0-4.80	แนวต้าน: 5.45-5.65
------------	--------------------	------------------	-------------------------	---------------------------

ราคากำลังพยายามตั้งฐานแถวๆแนวรับของ previous low and uptrend line ใน Oversold area อยู่โดยเฉพาะหากไม่หลุดแนวรับที่ 4.8 ลงมาให้ STOPLOSS ก็จะมีหวังอยู่และทำให้ Trading ใน Wave rebound สั้นๆได้



บริษัทหลักทรัพย์ ตรีเนิตี้ จำกัด, 179 อาคารบางกอก ซิตี้ ทาวเวอร์ ชั้น 25-26, 29 ถนนสาทรใต้ เขตสาทร กรุงเทพฯ 10120 โทรศัพท์ 0-2801-9100 โทรสาร. 0-2343-9681

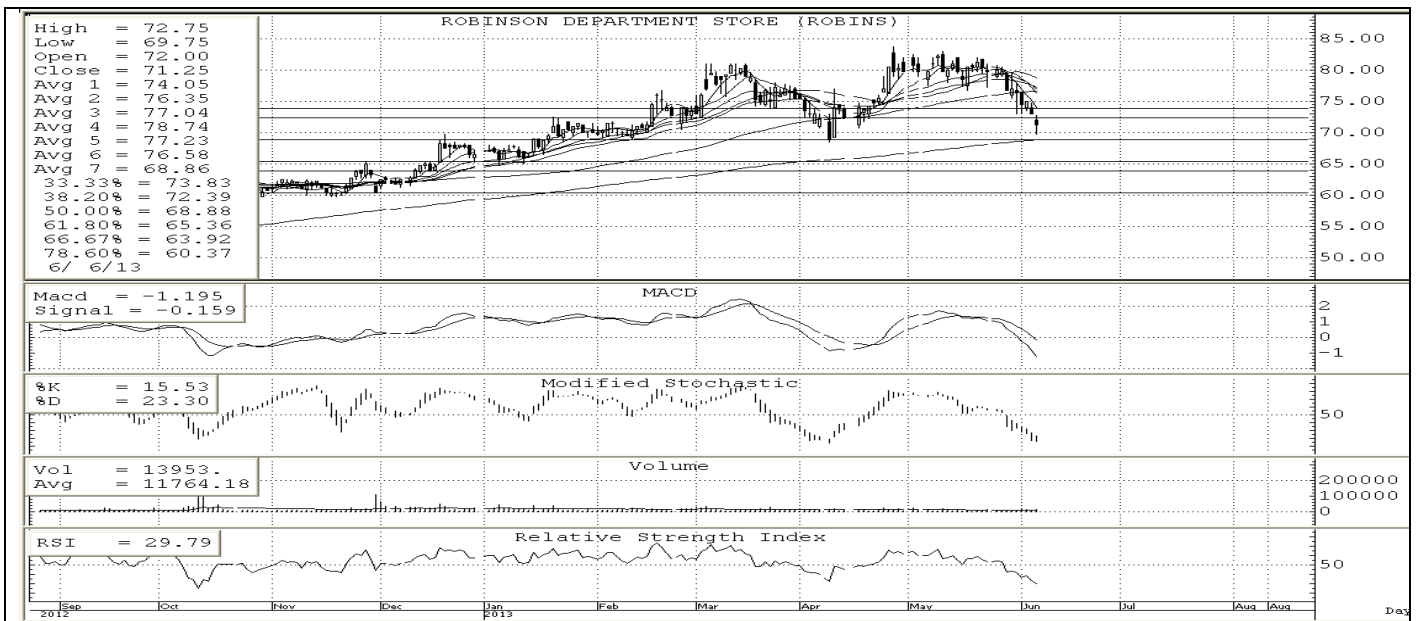
รายงานฉบับนี้จัดทำขึ้นโดยข้อมูลเท่าที่ปรากฏและเชื่อว่าเป็นที่น่าเชื่อถือได้แต่ไม่ถือเป็นการยืนยันความถูกต้องและความสมบูรณ์ของข้อมูลนั้นๆ โดยบริษัทหลักทรัพย์ ตรีเนิตี้ จำกัด ผู้จัดทำขอสงวนสิทธิ์ในการเปลี่ยนแปลงความเห็นหรือประมาณการต่างๆ ที่ปรากฏในรายงานฉบับนี้โดยไม่ต้องแจ้งล่วงหน้า รายงานฉบับนี้มิได้จุดประสงค์เพื่อใช้ประกอบการตัดสินใจของนักลงทุน โดยไม่ได้เป็นการชี้นำหรือชักชวนให้ นักลงทุนทำการซื้อหรือขาย หลักทรัพย์ หรือตราสารทางการเงินใดๆ ที่ปรากฏในรายงาน



หุ้นปล่อยขาย (จับตา)



AMATA ราคากำลังพยายามตั้งฐานแถวๆแนวรับของ Fib level & MAV ระยะยาวดังรูป โดยเฉพาะหากไม่หลุดแนวรับที่ 19.0 ลงมาให้ STOPLOSS ก็จะมีหวังอยู่ เพราะจะค่อยๆตั้ง ขึ้นมา test แนวต้านในลำดับถัดไปที่ 22 +/- ได้โดยมีด่านสั้นๆ ที่ 20.5-21.0 ก่อน



ROBINS ราคากำลังพยายามตั้งฐานแถวๆแนวรับของ Fib level & MAV ระยะยาวดังรูป โดยเฉพาะหากไม่หลุดแนวรับที่ 68.0 ลงมาให้ STOPLOSS ก็จะมีหวังอยู่ เพราะจะค่อยๆตั้ง ขึ้นมา test แนวต้านในลำดับถัดไปที่ 76 +/- ได้โดยมีด่านสั้นๆ ที่ 73-74 ก่อน